

JEUNES EN DIFFICULTÉ

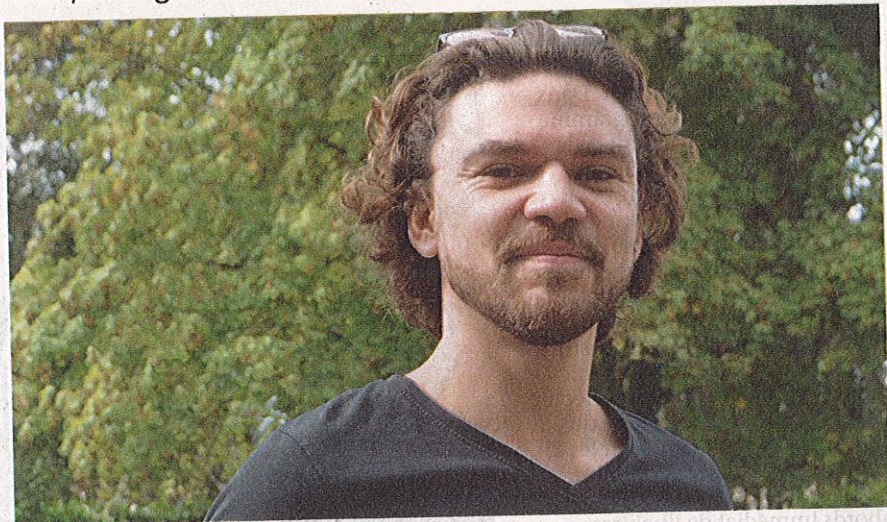
Un coup de pouce à la réinsertion

AVESNOIS L'IEJ, Initiative emploi des jeunes, est un dispositif à destination des jeunes de 16 à 30 ans, éloignés de l'emploi et sortis du système.

Comment aider les jeunes, déscolarisés, sans emploi, ni formation, que l'on appelle des « NEET », (ni en formation, ni en emploi, ni scolarisés) à se réinsérer ? Le Clos fleuri, Maison familiale et rurale, s'est engagé dans le dispositif Initiative Emploi des Jeunes à destination d'un public âgé de 16 à 30 ans, sorti du système. Pierre Lautrie est le référent du dispositif IEJ au Clos Fleuri. Une grosse partie de son travail consiste dans un premier temps à repérer ces jeunes. « *Cela se fait par l'intermédiaire des mairies, des centres socio-culturels... Je présente aussi le dispositif dans les classes et il arrive parfois que ce sont les élèves qui nous signalent des jeunes en difficulté, qui pourraient entrer dans ce dispositif* », explique-t-il. Les jeunes en difficulté peuvent aussi s'adresser directement à Pierre Lautrie. Pour faire la promotion de ce dispositif et aller à la rencontre de ces jeunes éloignés de l'emploi, il est aussi présent sur les forums des associations, des métiers, lors de portes ouvertes d'établissement scolaire...

COMMENT ÇA SE PASSE ?

Après une première prise de contact, il aide les jeunes à remettre le pied à l'étrier en leur proposant soit une for-



Pierre Lautrie, référent du dispositif Initiative Emploi des Jeunes à la maison familiale rurale le Clos Fleuri à Avesnes.

mation en apprentissage par exemple. « *C'est ce que l'on privilégie* ». D'autant que le Clos fleuri propose des formations en apprentissage dans différents domaines. Avant de se positionner, « *on leur propose également de faire un stage en immersion de 15 jours dans une entreprise* », pour à la fois réapprendre les bases, car ce sont souvent des personnes qui ont un rythme de vie atypique et leur faire découvrir le métier et savoir si

cela correspond à leurs attentes. « *S'ils préfèrent retrouver directement un emploi, on leur apporte les bases pour réaliser un CV et une lettre de motivation* ». Si vous connaissez des jeunes dans cette situation ou si vous êtes vous même un jeune éloigné de l'emploi, vous pouvez vous rapprocher de Pierre Lautrie au 03.27.61.42.22 ou pierrelautriemfr@gmail.com

Sophie Rabet

RÉSEAU DE SENTINELLES

Repérer les agriculteurs en souffrance

AVESNOIS La MSA a mis en place un réseau de sentinelles, afin de lutter contre le risque de suicide et aider et orienter les agriculteurs en difficulté.

Les cas de suicides chez les agriculteurs ne sont pas rares. L'an dernier, 600 décès par suicide ont été enregistrés dans le monde agricole. Afin de prévenir du suicide et d'améliorer la prévention du risque suicidaire en milieu rural, la Mutualité Sociale Agricole a mis en place une cellule de prévention des situations de fragilités qui est complétée par un réseau de sentinelles.

Les sentinelles sont des bénévoles, formés par la MSA à la détection de la crise suicidaire. Ils ont deux missions : repérer les personnes en souffrance soit au travail ou dans le milieu familial, afin de leur apporter une aide rapide et ciblée. Selon les problèmes rencontrés,

